

❖ شرح بیماری

تومورهای مغزی ضایعات فضاگیری هستند که سبب ایجاد فشار، تهاجم و یا تخریب بافت‌های احاطه کننده مغز و ساختمان‌های عصبی می‌شوند. تومور مغزی می‌تواند در هر سنی اتفاق افتد.

❖ علائم

یکی از اولین علائم و نشانه‌های تومور مغزی، خاصیت غافلگیرکنندگی آن است.

✓ سردرد - سرگیجه - تشنج

✓ تغییرات شعوری، رفتاری و شخصیتی:

تحریک پذیری، فراموشی، کاهش حافظه،

اختلال در قضاوت - کاهش سطح هوشیاری،

گیجی و یا کما

✓ تغییرات بینایی: دوبینی، کاهش قدرت

بینایی.

✓ علائم گوارشی مانند تهوع، از دست دادن

اشتها و استفراغ جهنده

✓ کاهش قدرت حرکتی - اختلال در تکلم

✓ اختلال در راه رفتن - اختلالات شنوایی

✓ اختلالات حسی: حساسیت زیاد به لمس یا

درد، گزگز یا خواب‌رفتگی اندام، عدم توانایی

در به کار بردن اشیاء، عدم توانایی در نوشتن و

درک و تشخیص از طریق حس لامسه

❖ درمان:

درمان اختصاصی بسته به نوع تومور، محل

و میزان دسترسی به آن و همچنین میزان

حساسیت تومور به اشعه انجام می‌شود.

درمان غیر جراحی:

✓ رادیوتراپی (پرتو درمانی)

✓ شیمی درمانی

درمان جراحی:

برداشتن تومور

❖ فعالیت و مراقبت در منزل

✓ بیمار را به ادامه عملکردش (حرفه‌ای و

اجتماعی) تا حد ممکن تشویق کنید تا از

محرومیت حسی و انزوای اجتماعی بیمار

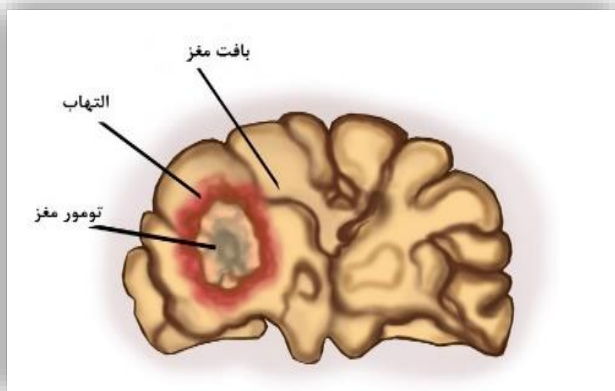
اجتناب شود.

✓ در صورتی که بیمار هنوز توانایی تغییر

وضعیت در بستر خود را ندارد باید هر دو

ساعت یکبار بیمار به پهلو خوابانده شود تا از

بروز زخم بستر پیشگیری شود.



شناسنامه ی بروشور آموزشی کد: pm-06-18-A-06	
عنوان	تومور مغزی
تهیه کننده	زهرا فولاد کارشناس پرستاری
تایید کننده	کارگروه آموزش به بیمار
سال تهیه	۱۴۰۱ : بازبینی : ۱۴۰۵
منابع:	(۱) برونر و سودارت - پرستاری داخلی جراحی ۲۰۲۲
پزشک تایید کننده:	
دکتر سیدعلی هاشمی	
ناظر کیفی:	
دکتر سیدعباس رخشا	

- ✓ داروها را طبق نظر پزشک و سر وقت مصرف کنید.
- ✓ پانسمان محل عمل را خشک و تمیز نگه دارید و روزانه تعویض کنید.
- ✓ در صورت تجویز پزشک از بانداژ کشی جهت جلوگیری از ایجاد لخته خون استفاده شود
- ✓ حملات تشنج
- ✓ تغییر در سطح هوشیاری
- ✓ اختلالات بینایی
- ✓ تغییرات رفتاری و عصبی
- ✓ تغییرات تنفسی
- ✓ ترشح و قرمزی ناحیه عمل

✓ زخم استرسی: نفخ شکم، درد، استفراغ،

مدفوع قیری رنگ

✓ حساسیت به داروها مانند خارش و قرمزی پوست و

علائم گوارشی شدید

✓ ایجاد ناتوانی جدید مثل ضعف در اندامها، اختلال در

دفع ادرار و مدفوع، اختلال در تکلم،

✓ تورم، درد و قرمزی واحساس گرمی در پاها

❖ رژیم غذایی

- ✓ پیروی از رژیم تجویز شده توسط پزشک
- ✓ مصرف مایعات فراوان ، مصرف سبزی و میوه تازه (جهت پیشگیری از یبوست)

❖ علائم هشدار

❖ در چه شرایطی به پزشک مراجعه نمائید؟

- ✓ هر نوع ترشح از ناحیه عمل ، سردرد، سرگیجه ، تب ، تهوع و استفراغ توام با سردرد